

2020年度

東京理科大学 野田地区理大祭 企画書

目次

はじめに	p.2
今年度のテーマ	p.4
野田地区理大祭の特徴	p.4
昨年度の企画	p.6
ご協賛のお願い	p.8
実行委員会の活動	p.9

はじめに

多くの方々のご協力により、今年度も東京理科大学野田キャンパスにて2020年度の理大祭が開催されることとなりました。私ども、野田地区理大祭実行委員会は、100以上の参加団体を取りまとめて理大祭を円滑に運営し、1万人を超える来場者の皆様に有意義なひと時を過ごしていただけるよう諸業務を行っております。

誠に恐縮ではございますが、その活動資金として企業の皆様にご協賛をお願いしております。理大祭にご協賛いただくことで、広告・販売促進活動の効果も期待できると確信しております。

そこで、ご協賛をお願いするにあたり、今回行われる理大祭について記した企画書をご用意いたしました。理大祭の実施概要や昨年度の主な企画紹介などを記しておりますので、目を通していただけますと幸いです。

今年度も理大祭の成功のため実行委員一同一丸となって精進してまいりますので、ご協力を賜りますようご検討のほどよろしくお願い申し上げます。

● 実施概要

学園祭名	2020年度東京理科大学野田地区理大祭
開催日	2020年11月21日(土)、11月22日(日)
開催場所	東京理科大学野田キャンパス (〒278-8510 千葉県野田市山崎 2641)  Google マップ
電話番号	04-7124-9880
メールアドレス	本部：festival@ed.tus.ac.jp 渉外局：syogaibu@nodaridaisai.com
来場者数	2019年度：11,000人 2018年度：13,000人 2017年度：13,000人
URL	https://nodaridaisai.com 

今年度のテーマ



万博とは、世界各国が参加し、技術や芸術の粋が集結する国際的規模の博覧会のことを指します。一人ひとり鮮やかな個性や、熱く燃える想いの集大成である理大祭は、理科大を舞台にした青春の万博であるといえます。そしてそこでは、誰もがワクワク出来るような催しのカタチが紡がれるでしょう。

参加団体が、来場者が、理大祭に関わる全ての人々が一体となって熱気に包まれるような理大祭をつくりあげていきたいという思いが今年度の理大祭テーマのコンセプトとなっています。

野田地区理大祭の特徴

● 広大な敷地を活かした学園祭

東京理科大学野田地区理大祭は理工学部エリアと薬学部エリアに分かれており、豊かな自然に囲まれたキャンパスで理大祭を開催しております。

理工学部エリアは、屋外に部活動や研究室が模擬店を出し、屋内では音楽系や文化部サークルの発表が行われています。また、薬学部エリアではサークルによるパフォーマンスが行われる体育館や一面芝生に覆われた敷地があります。そこでは、ペットボトルロケットの作成・発射体験を行える企画や移動動物園といった広大な敷地を持つ野田キャンパスだからこそできる来場者参加型の企画を多く開催しています。



● 幅広い年齢層の来場者

野田地区理大祭は地元住民が多く訪れる地域密着型の学園祭であり、来場者の多くは、理科大周辺や千葉県野田市の近隣住民をはじめ、関東圏から幅広い年齢層の方々お越しになります。



● 情報を活かした案内

広大な敷地の為、来場者が迷わないようにスマートフォンを利用した企画検索サービスの開発、公式 Web サイトやプロジェクター、にディスプレイによる情報発信を行うことで、来場者に優しい案内が心がけております。



昨年度の企画

昨年度(2019年度)行った企画の一部を紹介します。

● 芸能人企画

理大祭2日目に芸能人の方々をお招きし、講演等を行っていただく企画です。昨年度は吉本興業所属のEXITさん・インディアンズさん・ピスタチオさんをお呼びし、スペシャルライブを開催しました。来場者の方も一体となって楽しむことができる毎年大盛況の企画となっています。

● 前夜祭

理科大生を対象し、理大祭本祭前に行っている企画です。昨年度はお菓子やジュースなどの提供や、サークルによるダンス・歌・ジャグリングなどのパフォーマンスショーを開催し、多くの学生のみなさんに楽しんでいただきました。さらに、前夜祭の目玉としてビンゴゲームを行い、その景品として協賛品を使用させていただきました。



● 縁日

"子供からお年寄りの方まで誰もが楽しめるお祭り"をモットーに開催している企画です。昨年度は千本引き・射的・輪投げ・コイン落とし・ヨーヨー釣りの5つのブースを設置し、景品として協賛品を使用させていただきました。当日は大変多くの方に来場していただき、大いに盛り上がりました。



● スタンプラリー

キャンパス全体に理科大イメージキャラクターである「坊ちゃん」と「マドンナちゃん」にちなんだスタンプを設置し、広大な敷地を回っていただく企画です。すべてのスタンプを集めた方には景品として手作りの綿菓子をお渡ししました。親子連れを中心に多くの方に楽しんでいただきました。

● 移動動物園

来場者の方にかわいらしい動物たちと存分に触れ合っていただくことのできる企画です。エサやり体験・ポニー乗馬・動物クイズなどの様々な企画を実施し、幅広い年齢の方々に楽しんでいただきました。動物クイズでは、景品として協賛品を使用させていただきました。



● TUS-1

参加団体をグルメ部門・エンタメ部門・ステージ部門の3つのランキングを来場者の方の投票で決定する企画です。投票者には抽選に参加していただき、景品をお渡ししました。最終日に行ったフィナーレでは、各部門のランキング上位の団体に賞状と景品を贈呈しました。景品には協賛品を使用させていただきました。



ご協賛のお願い

野田地区理大祭では、パンフレットや公式 Web サイトへの貴社の広告の掲載や、イベント時に記載する玩具や飲食物等の物品の提供など、様々なご協賛をお受けしております。

● 広告協賛

パンフレットや公式 Web サイトに貴社の広告を掲載させていただき、広告掲載料金として野田地区理大祭にご協賛いただきます。

野田地区理大祭では来場者に無料でパンフレットを配布しており、昨年度はフルカラーで約 7,000 部発行しました。随所に広告を掲載させていただいておりますので、多くの来場者の方の目に触れることが期待できます。

公式 Web サイトは例年 10 月頃より公開しており、昨年度は 18 万件を超える PV を獲得しております。ご来場の方以外にもご覧いただいております。

● 物品協賛

貴社からご協賛いただいた製品やチケット等を前夜祭や TUS-1 グランプリ、縁日といった実行委員企画において景品とさせていただきます。

貴社の製品(玩具や飲食物等)をご協賛いただけることで、来場者に対し貴社製品の魅力をアピールすることができ、リピート購入の促進や口コミによる購入等を期待することができます。

テーマパーク等の観光施設の場合、チケットをご協賛いただくことで来場者増加を見込むことができ、場内での売り上げ増加や再来場が期待できます。前夜祭では本学生を対象に、本祭の実行委員企画では老若男女を問わず幅広い来場者の方々に訴求できます。

掲載する広告サイズや料金等、それぞれの協賛形態の詳細につきましては、同封の「協賛についてのお願い」をご覧ください。

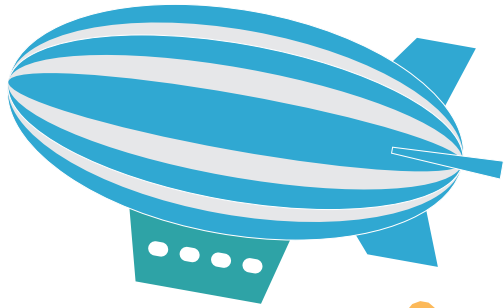
お忙しいところ大変恐れ入りますが、ご検討の程よろしくお願い申し上げます。

実行委員会の活動

委員会は約 100 名の委員から成り立っています。委員会は渉外局、企画局、広報局、総務局、管理局の 5 つの局が一団となって、勉強もさることながら日々理大祭成功のため邁進しています。今年度も委員一同努力してまいりますので、ご理解とご協力のほど何卒お願い申し上げます。



MEMO



青春万博

あなたの「観たい」がここにある。

